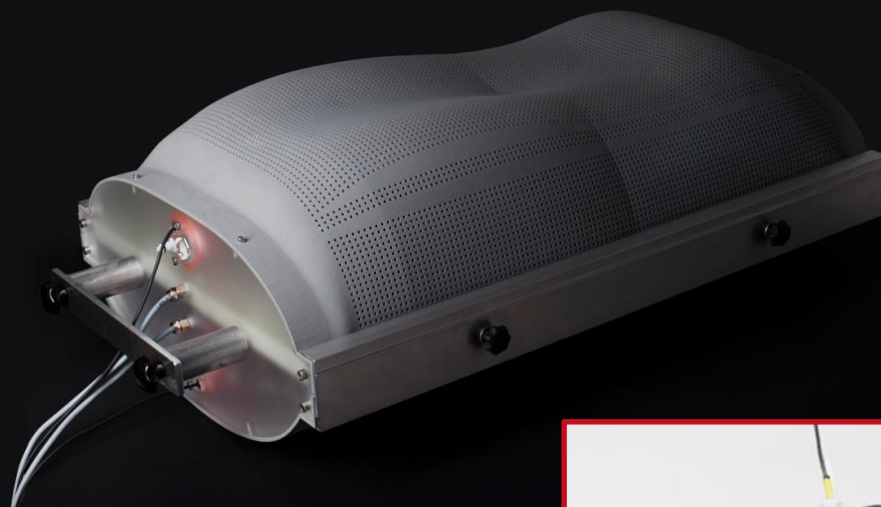


# SWEATOR INSIDE HUMIDITY



## SWEATOR FOOT

Die SWEATOR Technologie simuliert die menschliche Thermoregulation durch die kontrollierte Abgabe von Wärme und Feuchte in fertig konfektionierte Produkte oder textile Muster.

**SWEATOR-FOOT wurde speziell für die Anwendung in Schuhwerk und Fuß Ware entwickelt.**

### Produkteigenschaften:

- Einfache Handhabung
- Reproduzierbare Daten
- Fußmodell EU 42 mit spezieller Perforationslogik
- Kontrollierte Wärme- und Wasserdampfabgabe
- Keine unmittelbaren „wet-spots“ – nur Wasserdampf
- Integrierte Heiz-/Pumpeinheit für gleichmäßige Wärmeabgabe
- Steuereinheit mit Touchscreen
- Diverse Aufwärm- und Testmodi
- Verschiedene Schwitzraten
- Bewährte Technologie

### Anwendungsfelder:

- Klimasimulation in fertig konfektionierten Schuhen, Stiefeln, Socken, Strümpfen, etc.
- Grundlage zum Aufbau reproduzierbarer Klima-Datensätze
- Vergleich des Klimaverhaltens verschiedener Produkte
- Weiterentwicklung von Klimakomfortattributen
- Optimierung der Qualitätssicherung
- Berechnung wesentlicher thermo-dynamischer Kenngrößen

### Alle SWEATOR Anwendungen:

- Torso (Schlafsysteme)
- Torso (Bekleidung)
- Skin (textile Muster)
- Head (Kopfschutz)
- Foot (Schuhwerk/ Fuß Ware)
- Andere Formen auf Anfrage

Wir beraten Sie gerne ausführlich:





## Allgemeine technische Daten:

Steuerung:	Autarkes Touchscreen Panel zur Dateneingabe und -speicherung, mit Wandhalterungen
Stromanschluss:	Netzanschluss 110 - 220 V, 300 W
Feuchteabgabe:	Ausschließlich Wasserdampf, keine wet-spots.
Heizung:	Stufenlos regelbar von 10 – 100 Watt
Temperaturregler:	Schaltregler mit PT 1000
Maße:	Mit Aufbau ca. 35 x 30 x 10 cm
Schwitzsimulation:	Permeable Membrantechnologie, Wasserbeutel, beheizbar
Füllmenge:	max. ca. 2 l destilliertes Wasser
Dampfdurchlass:	Ca. von 90 g/m <sup>2</sup> h – 120 g/m <sup>2</sup> h mit Standardverschalung bei 21°C/50 % rF Raumklima und 37° C/100 % RH SWEATOR Kernklima.
Formgebung:	Fuß EU Größe 42
Datenerhebung:	Heiz-/Umwälzleistung, Temperatur im SWEATOR-Kern, Zeit, T/rF der Umgebung, Gewicht (bei Ansteuerung einer Waage – nicht im Lieferumfang)
Kabellängen:	nach Bedarf
FI Schutzschalter:	ja
CE Konformität:	ja
Zusätze:	Eine Waage kann über die SCU2 angesteuert werden